



## ЛИЦЕНЗИЯ

19.05.2026 года

26013040

**Выдана**

**Государственное коммунальное казенное предприятие "Ясли-сад № 1 "Тополёк" государственного учреждения "Отдел образования Мартукского района Управления образования Актюбинской области"**

030600, РЕСПУБЛИКА КАЗАХСТАН, АКТЮБИНСКАЯ ОБЛАСТЬ, МАРТУКСКИЙ РАЙОН, МАРТУКСКИЙ С.О., С.МАРТУК, улица Байганина, дом № 104  
БИН: 970540001620

(полное наименование, местонахождение, бизнес-идентификационный номер юридического лица (в том числе иностранного юридического лица), бизнес-идентификационный номер филиала или представительства иностранного юридического лица – в случае отсутствия бизнес-идентификационного номера у юридического лица/полностью фамилия, имя, отчество (в случае наличия), индивидуальный идентификационный номер физического лица)

**на занятие**

**Медицинская деятельность**

(наименование лицензируемого вида деятельности в соответствии с Законом Республики Казахстан «О разрешениях и уведомлениях»)

**Особые условия**

(в соответствии со статьей 36 Закона Республики Казахстан «О разрешениях и уведомлениях»)

**Примечание**

**Неотчуждаемая, класс 1**

(отчуждаемость, класс разрешения)

**Лицензиар**

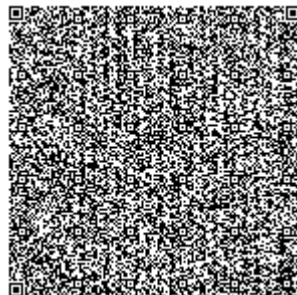
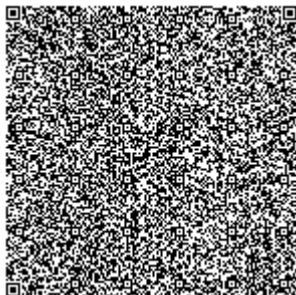
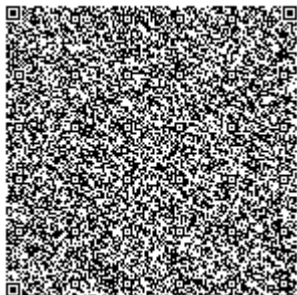
**Республиканское государственное учреждение "Департамент Комитета медицинского и фармацевтического контроля Министерства здравоохранения Республики Казахстан по Актюбинской области". Министерство здравоохранения Республики Казахстан.**

(полное наименование лицензиара)

**Руководитель  
(уполномоченное лицо)**

**Латыпова Алия Мухтаровна**

(фамилия, имя, отчество (в случае наличия))





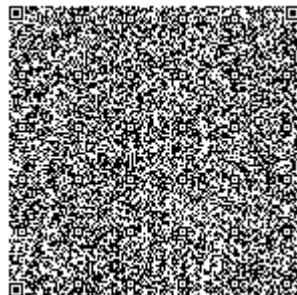
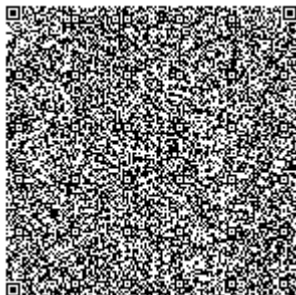
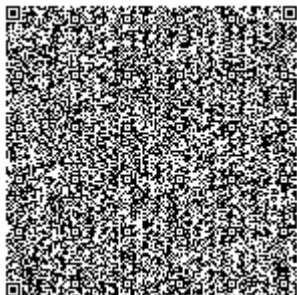
## ЛИЦЕНЗИЯ

Дата первичной выдачи

Срок действия  
лицензии

Место выдачи

Г.АКТОБЕ





## ПРИЛОЖЕНИЕ К ЛИЦЕНЗИИ

Номер лицензии 26013040

Дата выдачи лицензии 19.05.2026 год

### Подвид(ы) лицензируемого вида деятельности

- Амбулаторно-поликлиническая помощь детскому населению по специальностям
- Первичная медико-санитарная помощь
- Доврачебная

(наименование подвида лицензируемого вида деятельности в соответствии с Законом Республики Казахстан «О разрешениях и уведомлениях»)

### Лицензиат

Государственное коммунальное казенное предприятие "Ясли-сад №1 "Тополёк" государственного учреждения "Отдел образования Мартуковского района Управления образования Актюбинской области"

030600, РЕСПУБЛИКА КАЗАХСТАН, АКТЮБИНСКАЯ ОБЛАСТЬ, МАРТУКСКИЙ РАЙОН, МАРТУКСКИЙ С.О., С.МАРТУК, улица Байганина, дом № 104, БИН: 970540001620

(полное наименование, местонахождение, бизнес-идентификационный номер юридического лица (в том числе иностранного юридического лица), бизнес-идентификационный номер филиала или представительства иностранного юридического лица – в случае отсутствия бизнес-идентификационного номера у юридического лица/полностью фамилия, имя, отчество (в случае наличия), индивидуальный идентификационный номер физического лица)

### Производственная база

Актюбинская область, Мартуковский район, село Мартук, ул.Байганина, дом № 104

(местонахождение)

### Особые условия действия лицензии

(в соответствии со статьей 36 Закона Республики Казахстан «О разрешениях и уведомлениях»)

### Лицензиар

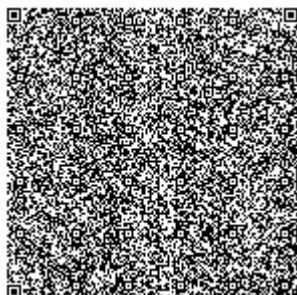
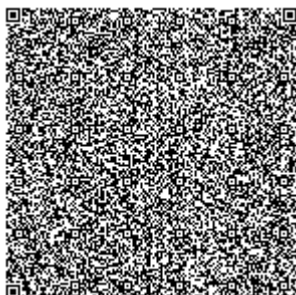
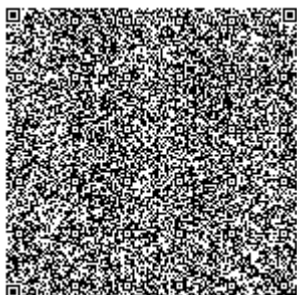
Республиканское государственное учреждение "Департамент Комитета медицинского и фармацевтического контроля Министерства здравоохранения Республики Казахстан по Актюбинской области".  
Министерство здравоохранения Республики Казахстан.

(полное наименование органа, выдавшего приложение к лицензии)

### Руководитель (уполномоченное лицо)

Латыпова Алия Мухтаровна

(фамилия, имя, отчество (в случае наличия))



**Номер приложения** 001

**Срок действия**

**Дата выдачи приложения** 19.05.2026

**Место выдачи** Г.АКТОБЕ

